

**AQUA PAK®**



**CFB**

**NOM**

# MOTOBOMBA CENTRÍFUGA PARA AGUA

FICHA TÉCNICA

# MOTOBOMBA CENTRÍFUGA



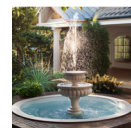
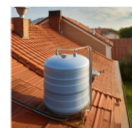
**2**  
AÑOS DE  
GARANTÍA

Certificado bajo la  
NOM-014-ENER-2004

**NOM**

En motores desde  
1/2 hasta 1 HP

- ✓ Robusto cuerpo de bomba en hierro fundido con tratamiento de cataforesis.
- ✓ Mayor durabilidad gracias a su bobinado de cobre.
- ✓ Ligera y silenciosa, adecuada para una amplia gama de aplicaciones.
- ✓ Aislamiento clase F (para alta temperatura).



AMPLIO RANGO  
DE FLUJO



MOTOR  
CERRADO



TRATAMIENTO INTERNO  
ANTIOXIDANTE  
(CATAFORESIS)



SERVICIO  
CONTINUO

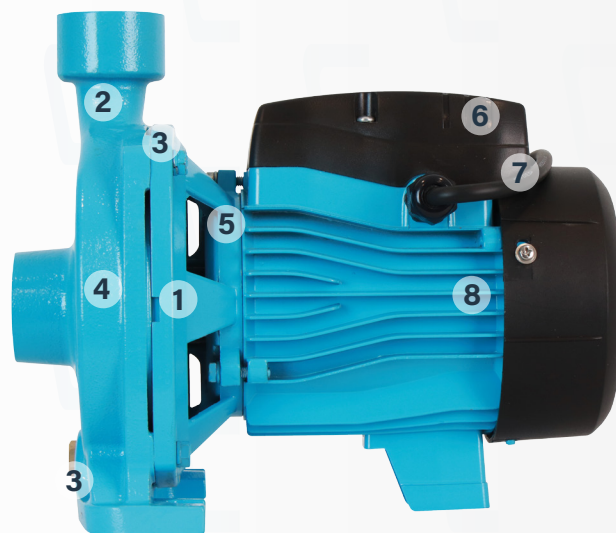
## CONSTRUCCIÓN

- Cuerpo de la bomba en hierro con tratamiento de cataforesis.
- Pintura acrílica grado automotriz de alta resistencia.
- Eje y tornillería en acero inoxidable 304.
- Impulsor en bronce.

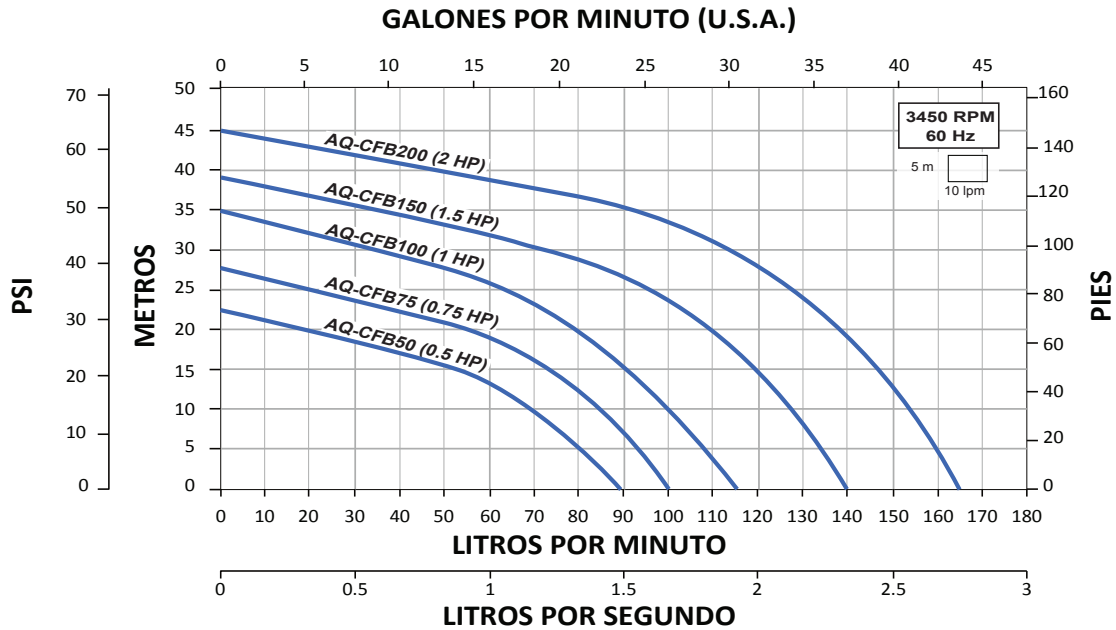
## OPERACIÓN

- Rango de temperatura (líquido y ambiente): 5°C - 50°C
- Rango de pH: 6 a 8
- Succión: 7 m
- Protección: IP44
- Protección térmica: Incorporada

- 1 SELLO MECÁNICO EN CARBÓN/CERÁMICA
- 2 CUERPO EN HIERRO FUNDIDO
- 3 TAPÓN DE PURGA Y CEBADO EN LATÓN
- 4 IMPULSOR EN BRONCE
- 5 TAPA DE BOMBA EN ALUMINIO
- 6 CAPACITOR INTEGRADO
- 7 30 CM DE CABLE TOMACORRIENTE (SIN CLAVIJA)
- 8 PROTECTOR TÉRMICO



## CURVAS DE OPERACIÓN



## ESPECIFICACIONES

CÓDIGO	POTENCIA		FASES X VOLTS (± 10)	CORRIENTE (A)	SUCCIÓN X DESCARGA	*DMS	CARGA EN METROS (psi)			
	HP	KW					10 (14.2)	20 (38.4)	30 (42.7)	40 (56.9)
AQ-CFB50-1127	0.5	0.37	1 X 127 V~	5.3	1" X 1" NPT	1.25" NPT	69	15		
AQ-CFB75-1127	0.75	0.55		8.5			85	55		
AQ-CFB100-1127	1	0.75		10.4			99	79	35	
AQ-CFB150-1127	1.5	1.1		14.0	127	110	71			
AQ-CFB200-1127	2	1.5		18.3	154	139	114	48		

\*DMS=Diámetro mínimo sugerido para la tubería de succión.

## DIMENSIONES Y PESOS

CÓDIGO	DIMENSIONES (mm)				PESO (kg)
	A	B	C	D	
AQ-CFB50-1127	220	260	160	90	7.1
AQ-CFB75-1127	240	300	190	110	10.2
AQ-CFB100-1127					11.7
AQ-CFB150-1127	270	350	220	150	17.8
AQ-CFB200-1127					19.6

